



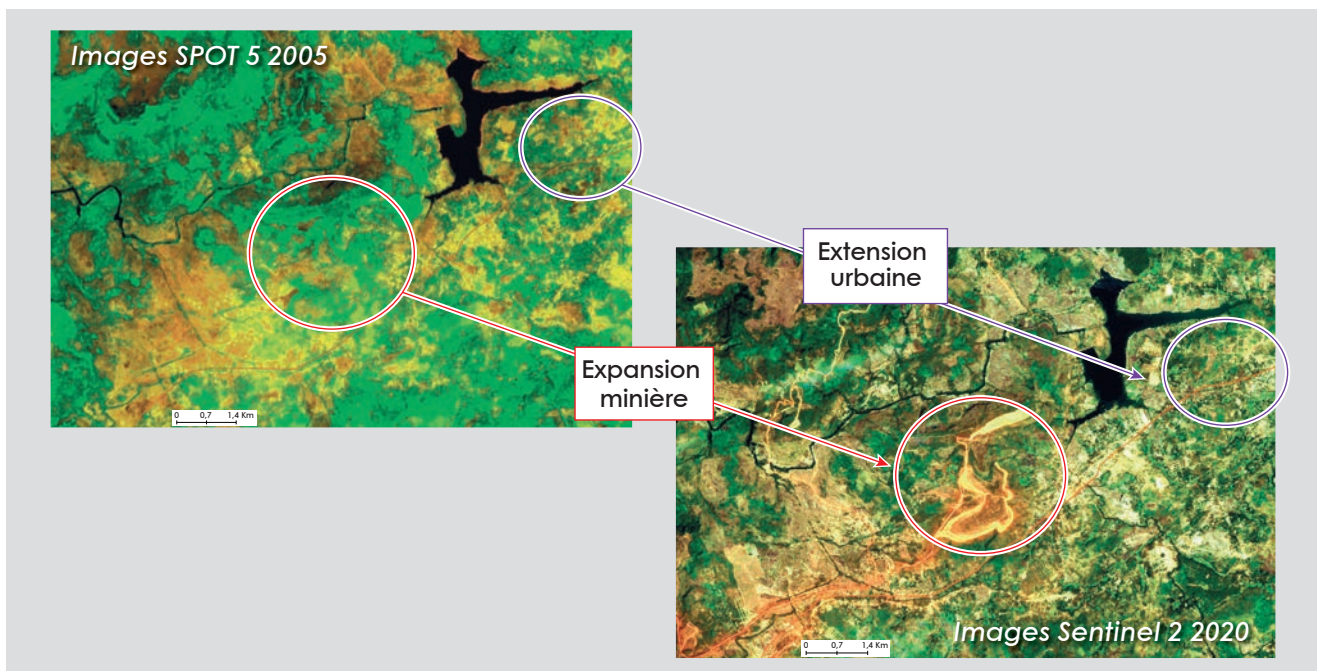
D'une manière générale les principaux changements d'occupation des sols se traduisent par **une perte importante des formations naturelles arborées et arbustives** : en 15 ans les forêts denses ont perdu 3% de leurs surfaces et les savanes 5%. Ce recul des formations naturelles est due à une importante expansion urbaine ; un doublement des surfaces minières ; et une forte expansion agricole.

Ce recul des formations naturelles s'est considérablement accru ces 5 dernières années.

Les surfaces des mines ont doublé en 15 ans principalement dans les régions de Guinée Maritime et Haute Guinée, passant de 10 000 ha dans les années 2005 à 13 000 ha en 2015 et dépassant aujourd'hui 25 000 ha.

L'expansion agricole avoisine 1 Million d'ha entre 2005 et 2020. Les surfaces agricoles se sont étendues d'environ 20% en 15 ans avec une nette accélération ces 5 dernières années. Cette extension a tendance à s'accélérer dans deux régions naturelles, la Haute Guinée et la Guinée Forestière, alors qu'elle aurait tendance à ralentir dans les deux autres régions naturelles, la Guinée Maritime et la Moyenne Guinée.

Les zones humides intérieures et autres bas-fonds naturels et semi-naturels voient leurs surfaces se réduire de 18% en 15 ans, probablement à cause des extensions agricoles. Enfin les mangroves subissent toujours une pression mais qui semble faiblir ces 5 dernières années avec une perte de 1.8% de leur surface entre 2005 et 2015 et une perte de 0.6% de leur surface entre 2015 et 2020/2021.



Exemple d'expansion urbaine et minière entre 2005 et 2020 au Sud Est de Kindia

Changement 2005 - 2020	Surface (ha)	%
	Pas de changement	23 234 019
Expansion urbaine	+48 649	0.2 %
Expansion minière	+16 796	0.1 %
Expansion agricole	+919 678	3.8 %
Extension forestière ou savanicole	+231 807	0.9 %
Autre changement	30 668	0.1 %
Total général	24 481 617	100.0 %

Les grands changements d'occupation des sols entre 2005 et 2020